

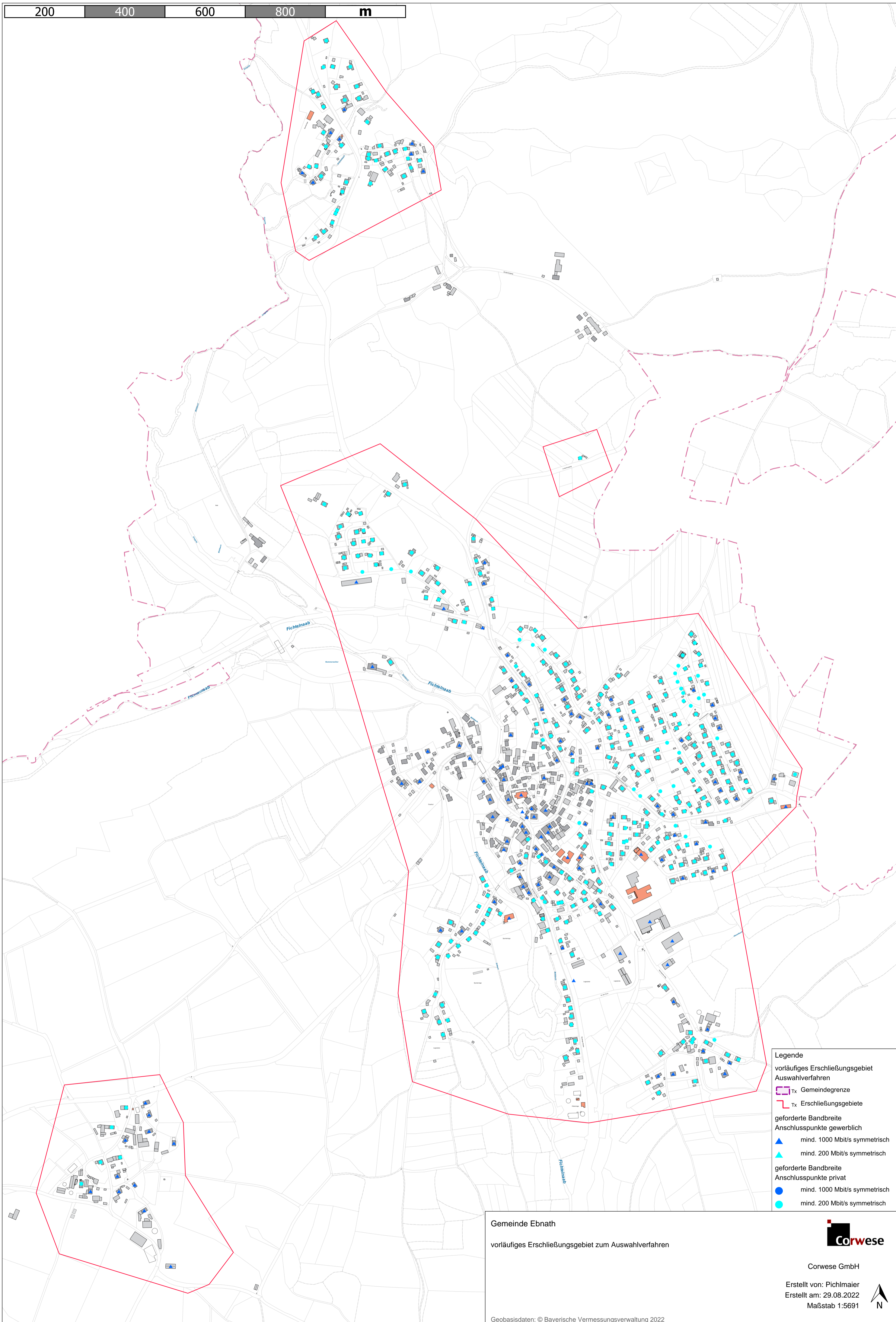
200

400

600

800

m



- Legende**
- vorläufiges Erschließungsgebiet
 - Auswahlverfahren
 - Tx Gemeindegrenze
 - Tx Erschließungsgebiete
 - geforderte Bandbreite
 - Anschlusspunkte gewerblich
 - mind. 1000 Mbit/s symmetrisch
 - mind. 200 Mbit/s symmetrisch
 - geforderte Bandbreite
 - Anschlusspunkte privat
 - mind. 1000 Mbit/s symmetrisch
 - mind. 200 Mbit/s symmetrisch

Gemeinde Ebath
 vorläufiges Erschließungsgebiet zum Auswahlverfahren



Corwese GmbH
 Erstellt von: Pichlmaier
 Erstellt am: 29.08.2022
 Maßstab 1:5691

